



Máquinas de ordeño
Innovación al alcance de tu finca

www.ordecol.com

Pbx: + 57 (1) 781 1042 **Cel:** +57 312 379 0390 - 310 240 8921
Email: ventas@ordecol.com
Calle 37G No.72J-64 Sur Bogotá - Colombia
www.ordecol.com



TABLA DE CONTENIDO

01	¿QUIÉNES SOMOS?	11	MÁQUINA DE ORDEÑO MINI CAR.
02	¿POR QUÉ ELEGIRNOS?	12	MÁQUINA DE ORDEÑO COMPAC CAR.
03	MISIÓN, VISIÓN Y VALORES.	13	MÁQUINA DE ORDEÑO TRUCK CAR.
04	NUESTRA PRESENCIA.	14	MÁQUINA DE ORDEÑO MANUAL CAR.
05	NUESTROS SERVICIOS.	15	MÁQUINA DE ORDEÑO WHEEL CAR.
06	MAQUINARIA, REPUESTOS Y ASESORÍA.	16	MÁQUINA DE ORDEÑO TRAILER CAR.
07	FABRICAMOS BOMBAS DE VACÍO.	17	ESTABLOS PARA ORDEÑO.
08	CLASIFICACIÓN DE BOMBAS.	18	EQUIPOS FIJOS.
09	EQUIPOS DE ORDEÑO PORTÁTILES.	19	SALA DE ORDEÑO.
10	MÁQUINA DE ORDEÑO ANGARILLA.	20	UNIDAD FINAL.

¿QUIÉNES SOMOS?

30 AÑOS DE COMPROMISO Y TECNOLOGÍA EN ORDEÑO



ORDECOL es una marca pionera en la fabricación de ordeñadoras mecánicas con identidad propia en Colombia. Desde 1995, comenzamos vendiendo partes y aparatos mecánicos a empresas reconocidas de ordeño, hoy contamos con instalaciones propias donde desarrollamos tecnología para mejorar el ordeño colombiano. Con 30 años de experiencia, nos dedicamos al avance, desarrollo tecnológico e innovación en mecanismos de ordeño, ofreciendo asesoría experta para que los proyectos lecheros sean eficientes, funcionales y rentables. Diseñamos equipos portátiles y fijos para hacer el ordeño más cómodo y rápido, prestando nuestros servicios a nivel nacional, cubriendo los principales departamentos productores de leche como Cundinamarca, Boyacá, Antioquia, y muchos más.



Bienvenidos a Ordecol

INNOVACIÓN Y CALIDAD EN MAQUINARIA DE ORDEÑO

Con más de 30 años de experiencia en el mercado, Ordecol se ha consolidado como líder en la fabricación de equipos de ordeño en Colombia. Nuestro compromiso con la excelencia y la innovación nos ha permitido desarrollar soluciones de alta calidad que responden a las necesidades de los productores lecheros en todo el país.

En Ordecol, entendemos la importancia de la eficiencia y el bienestar animal en el proceso de ordeño. Por eso, nos dedicamos a diseñar y fabricar equipos que no solo optimizan la producción, sino que también garantizan el máximo cuidado y confort para los animales. Con una trayectoria marcada por la confianza y satisfacción de nuestros clientes, seguimos avanzando con la misión de transformar la industria lechera colombiana.

¿Por que elegimos?

Conocimiento del Mercado Colombiano

En Ordecol, comprendemos las necesidades específicas de los productores lecheros del país. Nuestros equipos están diseñados para adaptarse a las condiciones del ganado y las particularidades del entorno colombiano, asegurando eficiencia y rendimiento óptimos.

Soporte Técnico Rápido y Cercano

Ofrecemos un servicio postventa de calidad con técnicos locales que garantizan un mantenimiento ágil y la disponibilidad inmediata de repuestos. Esto minimiza las interrupciones en tu producción y te da tranquilidad en cada ordeño.

Innovación con Impacto Regional

Como pioneros en la fabricación de máquinas de ordeño portátiles en Colombia, en Ordecol nos enfocamos en la innovación constante para proporcionar soluciones.

Impulso a la Economía Nacional

Al elegir Ordecol, no solo adquieres equipos de alta calidad, sino que también apoyas a la industria nacional, contribuyendo al desarrollo de la economía y generando empleo en las comunidades agrícolas del país.

MISIÓN

Brindar soluciones a los productores de leche mediante la fabricación de equipos de ordeño, mejorando su rentabilidad y productividad.

VISIÓN

Consolidarnos como líderes en la fabricación y comercialización de equipos de ordeño, siendo la marca con mayor reconocimiento en la geografía colombiana

FILOSOFÍA

En ORDECOL estamos comprometidos en brindar los mejores productos y servicios, enfocándonos en el esfuerzo y conocimiento de nuestros colaboradores, dando rentabilidad y crecimiento a los productores de leche en Colombia.



"Provincia del Sumapaz, la despensa agrícola de Cundinamarca"

NUESTRA PRESENCIA



COLOMBIA

Presencia Nacional e Internacional

En Ordecol, no solo somos pioneros en la fabricación de máquinas de ordeño portátiles en Colombia, sino que también hemos logrado consolidar nuestra presencia a nivel nacional e internacional. Contamos con equipos instalados en diversas regiones de Colombia, desde los llanos orientales hasta las montañas cafeteras, lo que nos ha permitido optimizar la producción lechera en fincas de todas las escalas.

Además, hemos llevado nuestra tecnología más allá de las fronteras, con equipos operando exitosamente en Ecuador, Venezuela y Perú. Esto demuestra nuestra capacidad para adaptarnos a diferentes entornos y satisfacer las necesidades de los ganaderos en diversas condiciones geográficas y climáticas.

Ordecol está presente en las fincas de todo el país y en el exterior, proporcionando soluciones innovadoras y confiables que marcan la diferencia en la industria lechera.

COLOMBIA

90%

A

Desde 1995, Ordecol ha liderado la innovación en el sector agropecuario colombiano con la fabricación de máquinas de ordeño portátiles. Nuestro enfoque en tecnología local y calidad ha mejorado la eficiencia del ordeño, impulsando el crecimiento de la industria lechera y beneficiando a ganaderos en todo el país.

VENEZUELA Y ECUADOR

20%

B C

Con una presencia consolidada en Venezuela y Ecuador, Ordecol ha ampliado su impacto en el mercado internacional. Nuestras soluciones portátiles y eficientes están transformando el ordeño en la región, brindando tecnología confiable que mejora la producción lechera en diversos terrenos y condiciones.



B

VENEZUELA

A

C

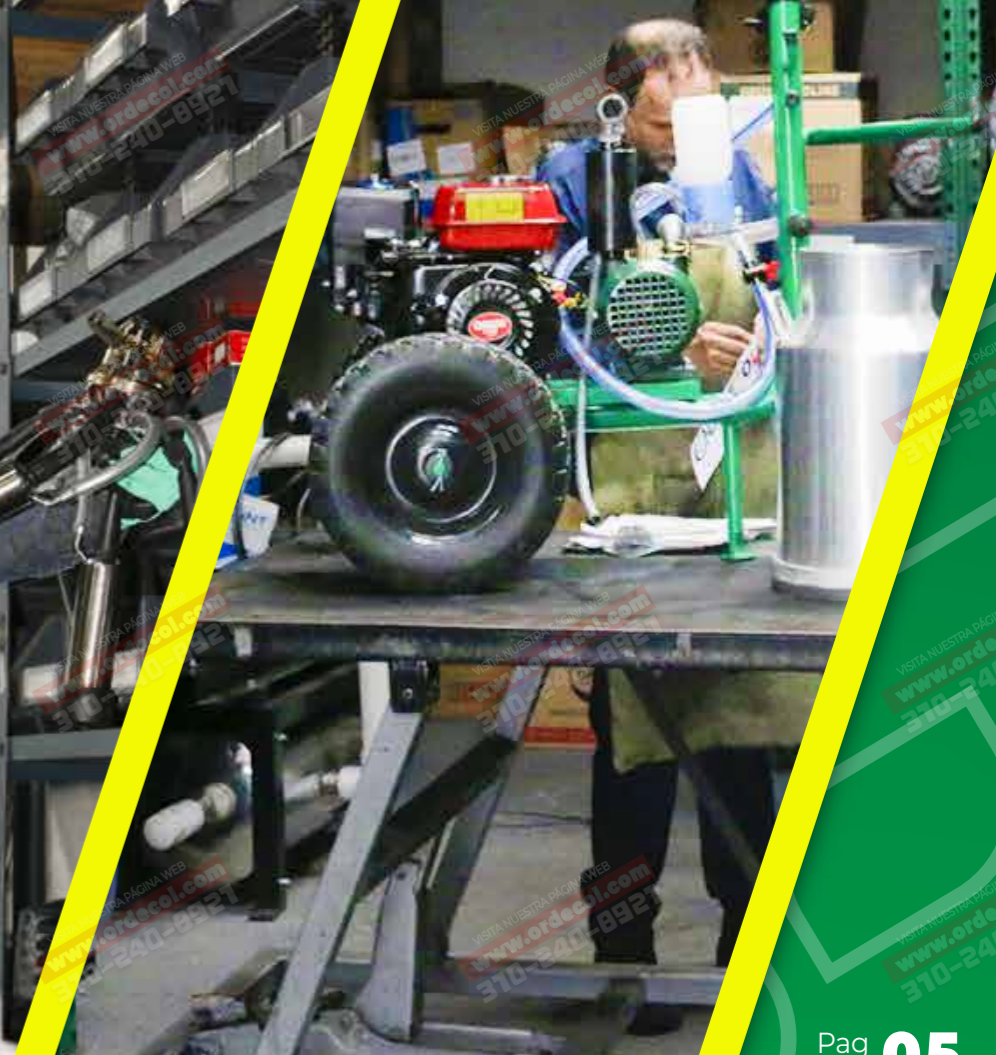
ECUADOR

NUESTROS SERVICIOS

ASESORÍA

REPUESTOS

SOPORTE T.



MÁQUINAS PARA ORDEÑO

Fabricamos equipos de ordeño de alta calidad, diseñados para optimizar el proceso en tu finca, desde máquinas portátiles hasta sistemas completos. Nos especializamos en soluciones que combinan innovación y durabilidad para garantizar un rendimiento eficiente y confiable.

REPUESTOS

Ofrecemos una amplia gama de repuestos originales para garantizar que tu equipo mantenga su funcionamiento óptimo por muchos años. Desde bombas de vacío hasta accesorios clave, nuestros repuestos aseguran la compatibilidad perfecta y la mejor calidad del mercado.

ASESORÍA Y SOPORTE TÉCNICO

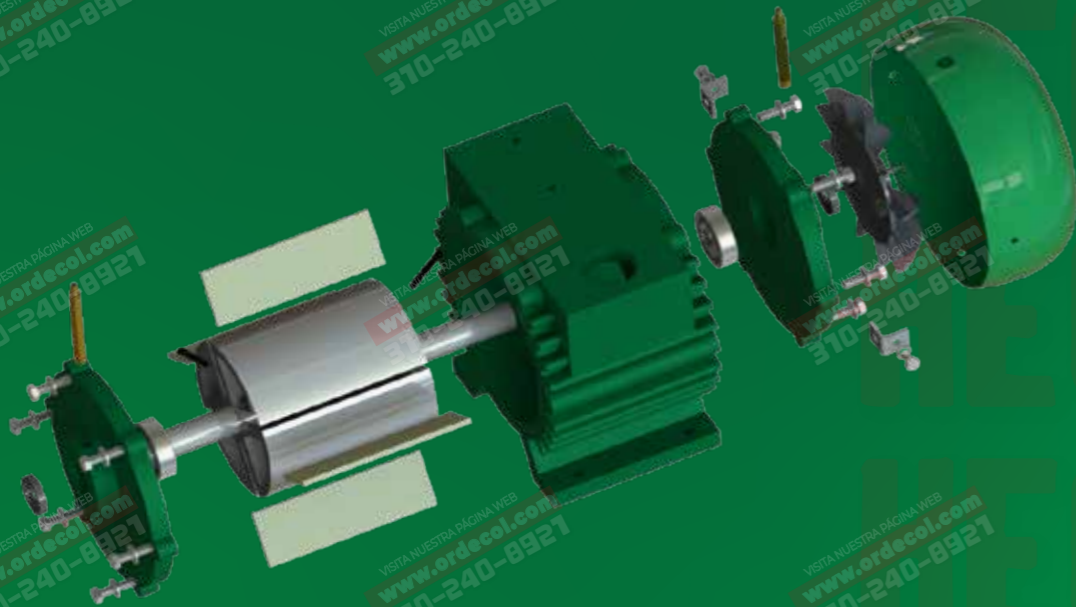
Nuestro equipo de expertos está disponible para brindarte asesoría personalizada en la elección, instalación y uso adecuado de tus equipos de ordeño. Además, contamos con un servicio técnico especializado para mantenimiento preventivo y correctivo, asegurando que tu maquinaria siempre funcione al 100%.



FABRICAMOS EL CORAZÓN DE LAS MÁQUINAS DE ORDEÑO

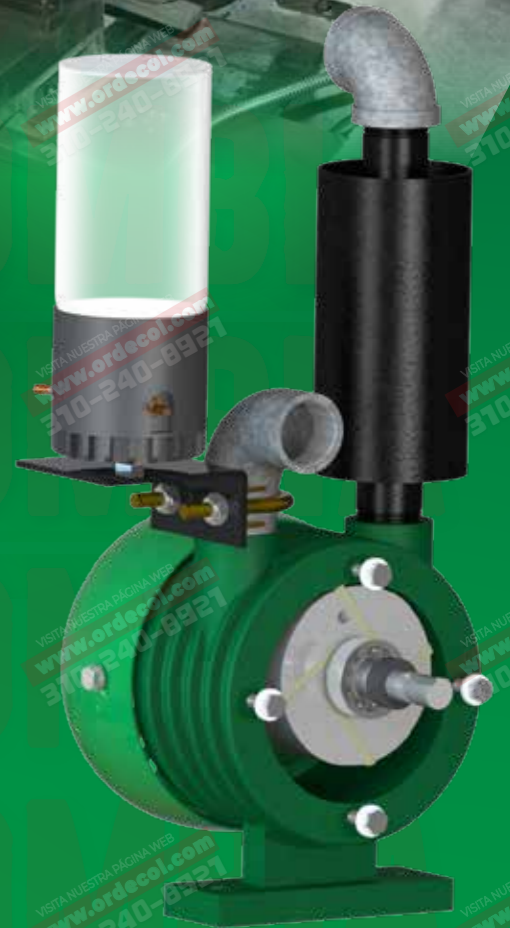
Fabricamos Bombas de Vacío de la Más Alta Calidad por más de 30 Años

En Ordecol, nos enorgullece ser pioneros en la fabricación de bombas de vacío de la más alta calidad en Colombia. Con más de 30 años de experiencia en la industria, hemos perfeccionado cada detalle para ofrecer a nuestros clientes equipos duraderos, eficientes y confiables. Desde el inicio, nuestro enfoque ha sido desarrollar productos que no solo cumplan, sino que superen las expectativas, utilizando materiales de primera clase y tecnologías de vanguardia.



La calidad es el pilar fundamental de nuestro proceso de fabricación. Cada bomba de vacío que sale de nuestra planta es el resultado de décadas de investigación, innovación y mejora continua. Nuestra dedicación y compromiso con la excelencia nos han posicionado como líderes en el mercado nacional, siendo la primera empresa en Colombia en fabricar equipos portátiles de ordeño, lo que refleja nuestra capacidad de innovación.

Gracias a nuestro equipo altamente calificado y a nuestros estrictos controles de calidad, garantizamos que nuestras bombas de vacío son capaces de soportar las condiciones más exigentes, proporcionando un rendimiento constante y eficiente en cada uso. Estamos orgullosos de haber construido una reputación basada en la confianza, la calidad y el servicio, y continuaremos impulsando el desarrollo de soluciones innovadoras para el sector ganadero.



BOMBAS SEGÚN SU CAPACIDAD

En Ordecol, ofrecemos una variedad de bombas de vacío diseñadas para satisfacer las necesidades específicas del sector ganadero. Contamos con diferentes clasificaciones que se adaptan a los requerimientos de cada cliente, asegurando un rendimiento óptimo y durabilidad en cada tipo de operación. Nuestras bombas están categorizadas según su capacidad, eficiencia y tipo de aplicación, garantizando que puedas encontrar la solución perfecta para tus necesidades de ordeño. La experiencia de más de 30 años respaldando cada modelo nos permite asegurar productos confiables, robustos y de la más alta calidad.



BOMBA DE VACÍO 400
PRODUCTO ORIGINAL ORDECOL



BOMBA DE VACÍO 600
PRODUCTO ORIGINAL ORDECOL



BOMBA DE VACÍO 800
PRODUCTO ORIGINAL ORDECOL



BOMBA DE VACÍO 1000
PRODUCTO ORIGINAL ORDECOL



BOMBA DE VACÍO 1600
PRODUCTO ORIGINAL ORDECOL

EQUIPOS DE ORDEÑO PORTÁTILES

Son equipos fabricados con materiales de alta calidad, resistencia y durabilidad, no tóxicos y seguros, tienen pocos componentes que requieren mantenimiento, diseñados especialmente para su fácil transporte hasta el sitio de ordeño. Modelos que se ajustan a todas las necesidades del ordeño en la topografía Colombiana.



EQUIPO DE ORDEÑO
PORTÁTIL
ANGARILLA



EQUIPO DE ORDEÑO
PORTÁTIL
MINI CAR



EQUIPO DE ORDEÑO
PORTÁTIL
TRUCK CAR



EQUIPO DE ORDEÑO
PORTÁTIL
WHEEL CAR



EQUIPO DE ORDEÑO
PORTÁTIL
TRAILER CAR

ANGARILLA

EQUIPO DE ORDEÑO PORTÁTIL

Presentamos la Angarilla, la máquina de ordeño portátil diseñada para entornos rurales y de difícil acceso. Perfecta para productores de leche que necesitan ordeñar a sus animales directamente en el campo, Angarilla ofrece una solución innovadora y eficiente. Su diseño ligero y compacto permite transportarla fácilmente a caballo, siendo ideal para granjas que operan en pastizales o zonas de pastoreo remotas.

Con su robusta construcción, un diseño intuitivo y portabilidad excepcional, la Angarilla está creada para resistir las exigencias del trabajo diario y proporcionar resultados consistentes. Si buscas una máquina de ordeño confiable, práctica y capaz de adaptarse a los retos de una granja lechera móvil, la Angarilla es la elección perfecta. Lleva tu operación de ordeño al siguiente nivel con esta solución eficiente y duradera.

¡Ordena la tuya hoy mismo y descubre la diferencia en tu producción!



COMPONENTES



TAPA CANTINA ACRÍLICO



MANGUERAS



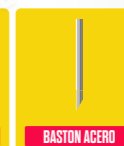
MOTOR GASOLINA 8.5



BOMBA DE VACÍO 400



UNIDAD DE ORDEÑO



BASTÓN ACERO



CANTINA 40 LITROS



PULSADOR 180

VENTAJAS

- Fácil mantenimiento e higiene.
- Funcionamiento sencillo, de fácil manejo.
- Diseño Compacto, liviano y ergonómico.
- Capacidad de ampliarse hasta dos puestos de ordeño.
- Fácil traslado en distancias medias.
- Ideal para ordeñar 8 a 10 vacas por hora.

MINI CAR

EQUIPO DE ORDEÑO PORTÁTIL

Presentamos el sistema de ordeño portátil Mini Car, diseñado para satisfacer las necesidades de ordeño sobre la marcha de manera eficiente y confiable. Con su diseño ergonómico y resistente, el Mini Car garantiza un ordeño de alto rendimiento, preservando la salud de las ubres de tus vacas. Este equipo compacto, fácil de usar y equipado con tecnología avanzada, es ideal para la producción lechera a pequeña escala.

Su portabilidad y eficiencia lo convierten en la opción perfecta para pequeños productores que buscan un sistema robusto y versátil. Si estás buscando una solución que combine conveniencia y alto rendimiento, el Mini Car es tu mejor aliado.

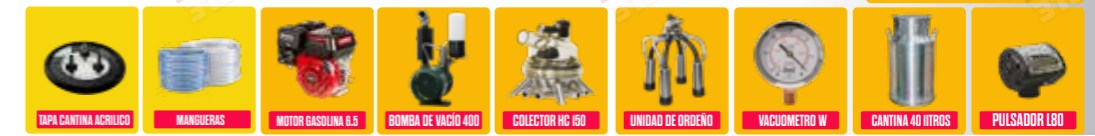
¡Obtén el tuyo hoy y descubre cómo este sistema portátil puede transformar tu operación de ordeño!



MINI CAR



COMPONENTES de alta calidad



VENTAJAS

- Fácil mantenimiento e higiene.
- Funcionamiento sencillo, de fácil manejo.
- Diseño Compacto, liviano y ergonómico.
- Capacidad de ampliarse hasta dos puestos de ordeño.
- Fácil traslado en distancias medias.
- Ideal para ordeñar 8 a 10 vacas por hora.

COMPAC CAR

EQUIPO DE ORDEÑO PORTÁTIL

Descubre el COMPAC CAR, el sistema de ordeño portátil y potente que estabas buscando. Equipado con una bomba de vacío 400, este equipo ofrece una mayor capacidad y resistencia, permitiéndote ordeñar hasta dos vacas al mismo tiempo. Su diseño compacto y robusto garantiza un transporte fácil, mientras que su estructura completa hace que el proceso de ordeño sea rápido y eficiente.

El COMPAC CAR está pensado para quienes necesitan un sistema confiable y fácil de usar, sin sacrificar rendimiento. Si quieres optimizar tu tiempo y obtener ordeños de alta calidad, este equipo es la solución ideal. ¡No esperes más y adquiere tu COMPAC CAR hoy mismo para experimentar la comodidad y eficiencia que transforma el ordeño en menos tiempo!



COMPONENTES



VENTAJAS

- Fácil mantenimiento e higiene.
- Funcionamiento sencillo, de fácil manejo.
- Diseño Compacto, liviano y ergonómico.
- Capacidad de ampliarse hasta dos puestos de ordeño.
- Fácil traslado en distancias medias.
- Ideal para ordeñar 8 a 10 vacas por hora.

TRUCK CAR

EQUIPO DE ORDEÑO PORTÁTIL

Presentamos Truck CAR, un equipo de ordeño portátil de alto rendimiento diseñado para ofrecer una experiencia de ordeño eficiente y versátil. Equipado con una capacidad de ordeño dual y una potente bomba de vacío de 400, Truck CAR es adaptable a motores eléctricos, a gasolina o diésel, asegurando una operación continua y sin contratiempos. Además, cuenta con un tanque de reserva de 20 litros, ideal para maximizar la eficiencia.

Diseñado para cualquier terreno, este equipo está fabricado con ruedas grandes o medianas, que le permiten desplazarse fácilmente, incluso sobre superficies difíciles, brindando estabilidad y maniobrabilidad en todo momento.



COMPONENTES



VENTAJAS

- Fácil mantenimiento e higiene.
- Funcionamiento sencillo, de fácil manejo.
- Diseño Compacto, liviano y ergonómico.
- Capacidad de ordeño simultáneo con dos puestos de ordeño.
- Fácil traslado opcional, tiro, vehículo o animal.
- Ideal para ordeñar 10 a 20 vacas por hora.

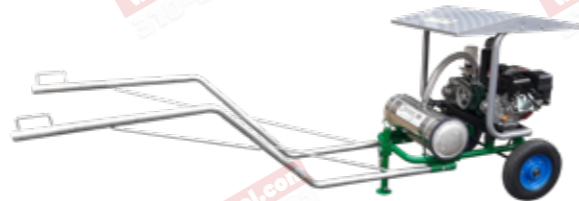
TRUCK CAR

MANUAL CAR

EQUIPO DE ORDEÑO PORTÁTIL

Presentamos la Manual Car, un equipo diseñado para maximizar la eficiencia en el ordeño, capaz de ordeñar entre 20 y 40 vacas en tan solo una hora. Este sistema es la solución ideal para los agricultores que buscan optimizar su productividad y rentabilidad.

Equipado con 4 unidades de ordeño y un potente motor a gasolina (con opción de versiones eléctricas o diésel), el Manual Car garantiza un rendimiento excepcional. Su bomba de vacío de 800 Lts/min y tanque de reserva en acero inoxidable de 25 Lts aseguran un flujo constante y estable, mientras que las ruedas anti pinchazo facilitan el transporte en terrenos difíciles. Además, ofrece la opción de acoplar para tiro animal o vehículo según sus necesidades, y viene con un práctico protector de techo para mayor comodidad.



COMPONENTES



VENTAJAS

- Fácil mantenimiento e higiene.
- Funcionamiento sencillo, de fácil manejo.
- Diseño Compacto, liviano y ergonómico.
- Capacidad de ampliarse hasta dos puestos de ordeño.
- Fácil traslado opcional, tiro, vehículo o animal.
- Ideal para ordeñar 20 a 40 vacas por hora.

MANUAL CAR

WHEEL CAR

EQUIPO DE ORDEÑO PORTÁTIL

Wheel Car, Capaz de ordeñar de 20 a 40 vacas por hora, esta máquina cuenta con un diseño resistente que se puede adaptar a la tracción animal o a un vehículo para facilitar el transporte. Además, se puede ampliar fácilmente hasta cuatro puntos de ordeño, lo que le brinda la flexibilidad para suplir las necesidades de su rebaño a la hora de Ordeñar.

Construida para durar, nuestra máquina de ordeño está fabricada con materiales duraderos que pueden soportar el uso diario con facilidad. También es increíblemente fácil de mantener y permanecer limpio, asegurando que sus vacas se mantengan saludables y felices durante las sesiones de ordeño. Ya sea que esté utilizando una conexión de establo móvil o fija, esta máquina de ordeño se adapta sin esfuerzo a sus necesidades.



COMPONENTES



VENTAJAS

- Fácil mantenimiento e higiene.
- Funcionamiento sencillo, de fácil manejo.
- Diseño Compacto, liviano y ergonómico.
- Capacidad de ampliarse hasta 4 puestos de ordeño.
- Fácil traslado opcional, tiro, vehículo o animal.
- Ideal para ordeñar 20 a 40 vacas por hora.

WHEEL CAR

TRAILER CAR

EQUIPO DE ORDEÑO PORTÁTIL

Trailer Car, ideal para ordeñar de 50 a 60 vacas en solo una hora, este equipo de Ordeño es perfecto para los productores de leche que buscan ahorrar tiempo y aumentar la productividad. Tiene la capacidad de ampliarse a seis puestos de ordeño. Este diseño robusto y ergonómico está compuesto por una caseta cerrada para la protección de los motores y puede adaptarse tanto al remolque de animales como de vehículos, este remolque brinda calidad, durabilidad y seguridad para el uso diario. Además, por su fácil transporte en distancias medias y largas, es perfecto para usar en granjas lecheras. El mantenimiento, la higiene y el manejo son muy sencillos, y con los ordeños diarios de alto rendimiento, seguramente verá un retorno de la inversión en muy poco tiempo. En esta presentación varían las dimensiones, llantas tipo vehículo y partes como lo son los motores, bomba de vacío y cantidad de puntos de Ordeño que demande la cantidad de vacas que tenga en el momento.



COMPONENTES



VENTAJAS

- Fácil mantenimiento e higiene.
- Funcionamiento sencillo, de fácil manejo.
- Diseño Compacto, liviano y ergonómico.
- Capacidad de ampliarse hasta 6 puestos de ordeño.
- Fácil traslado opcional, tiro, vehículo o animal.
- Ideal para ordeñar 50 a 60 vacas por hora.

TRAILER CAR

ESTABLOS PORTÁTILES

Son establos de alta resistencia y durabilidad, diseñados especialmente para transportarse entre potreros. Ésta clase de ordeño se hace con el fin de no trasladar las vacas. También se utilizan en granjas pequeñas que no tienen grandes cantidades de vacas en ordeño. Por ello, Ordecó SAS, ve la necesidad de crear establos de fácil movimiento e higiene y maniobrabilidad para realizar un ordeño más eficiente.



ESTABLOS EN TUBERÍA GALVANIZADA DE 1 1/2

ASESORATE CON LOS ESPECIALISTAS

EQUIPOS FIJOS PARA ORDEÑO

Se trata de equipos de ordeño que se instalan de forma fija en la sala de ordeño y debemos movilizar las vacas hasta ella. Su eficiencia es mayor. En este tipo de instalación el grupo de vacío (motor eléctrico y/o gasolina, la bomba de vacío, la trampa o tanque de reserva) y los demás accesorios estarán ubicados en un sitio fijo específico (cuarto de maquinas), preferiblemente retirado de la sala de ordeño, desde donde parte la tubería que llevará el vacío hasta cada puesto de ordeño (sala de ordeño).



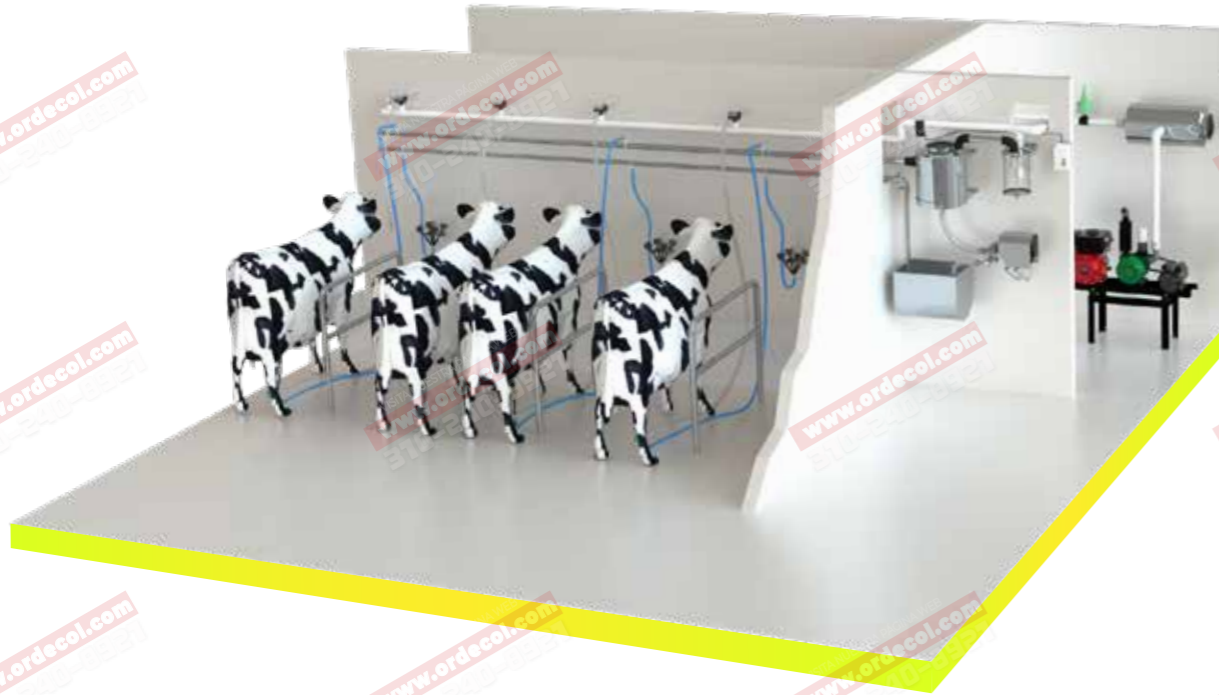
“Optar por un equipo fijo de ordeño es una inversión en la estabilidad y durabilidad de su operación. Con nuestras bombas potentes y confiables, sus necesidades de ordeño están cubiertas, sin importar la carga de trabajo o las exigencias diarias. Además, nuestro sistema está diseñado para ofrecer un bajo mantenimiento y una larga vida útil, haciendo de esta elección un apoyo sólido y seguro para cualquier ganadero que busque mejorar su productividad.”



IMPLEMENTA EL EQUIPO FIJO CON BOMBAS DE VACÍO HASTA DE 1600 LT
ASESORATE CON LOS ESPECIALISTAS

SALAS PARA ORDEÑO

En ORDECOL fabricamos, ensamblamos y comercializamos diversos sistemas de Ordeño mecánico, muy prácticos para el uso diario en su lechería, cumpliendo con excelentes estándares de calidad y eficiencia en nuestros proyectos. Nuestros sistemas, ofrecen un máximo desempeño y comodidad en el ordeño mecánico; y cumplen con la demanda requerida por el cliente como Cuelleras, Brete a la par, Tándem, Túnel, Espina de pescado y Unidad final.



TANDEM PARALELO BRETE

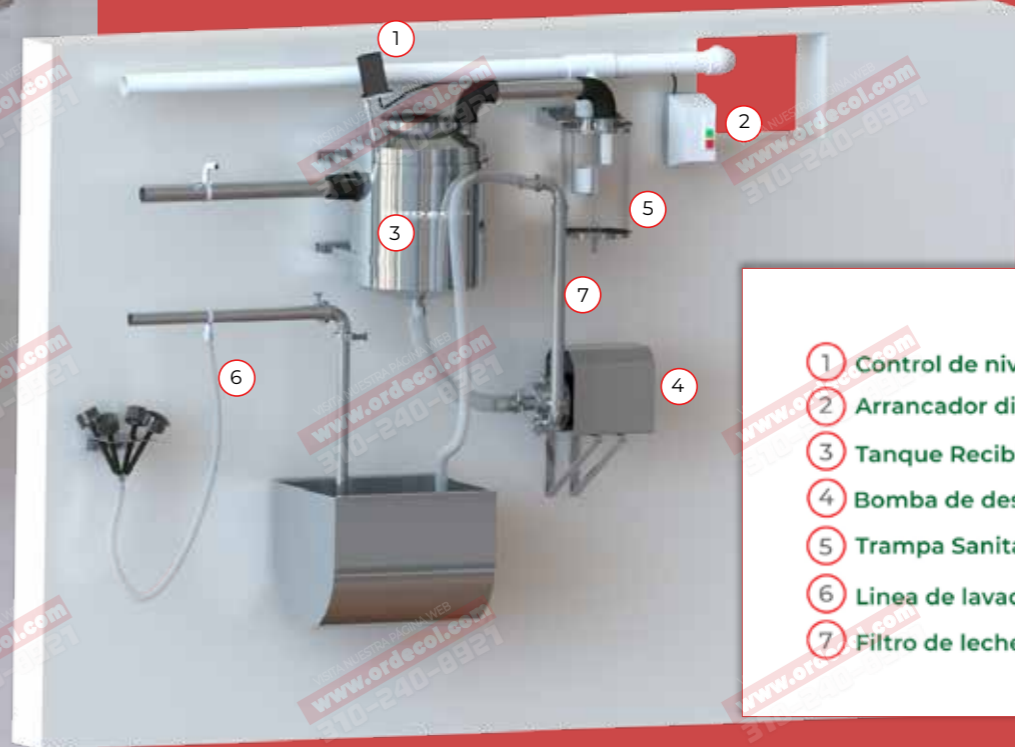




UNIDAD FINAL

La Unidad Final en un Sistema de Ordeño es el componente donde ocurre el contacto directo con la ubre de la vaca para extraer la leche de manera eficiente y segura. Esta unidad generalmente está compuesta por el colector, las pezoneras, las mangueras de leche y vacío, y otros elementos que completan el proceso de ordeño en la vaca.

Su función principal es crear el vacío necesario para realizar la extracción, regulando el flujo de leche de la ubre al tanque de recolección. Además, la Unidad Final es responsable de mantener una presión uniforme y controlada, asegurando el bienestar del animal y reduciendo riesgos de mastitis o lesiones.



- ① Control de nivel
- ② Arrancador directo
- ③ Tanque Recibidor
- ④ Bomba de descargue de leche
- ⑤ Trampa Sanitaria
- ⑥ Linea de lavado
- ⑦ Filtro de leche



**IMPLEMENTA EL EQUIPO FIJO CON BOMBAS DE VACÍO HASTA DE 1600 LT
ASESORATE CON LOS ESPECIALISTAS**



VISITA NUESTRA PÁGINA WEB
www.ordecol.com

- 📞 310 240 8921
- 📷 Ordecol_Colombia
- 📘 Ordecol Colombia
- 📺 Ordecol
- 🌐 www.ordecol.com
- 📍 Cl. 37g Sur #72J -64,
Kennedy, Bogotá, Cundinamarca

